



I'Humanité



BAROMETRE SOCIAL

- Sondage de l'Institut CSA -

N° 0501202A

Septembre 2005

22, rue du 4 Septembre – BP 6571 – 75065 Paris cedex 02
CSA Opinion-Institutionnel
Tél. (33) 01 44 94 59 10/11 – Fax. (33) 01 44 94 34 00
www.csa-fr.com / opinion@csa-fr.com

SA au capital de 1 571 600 € – RCS Paris B 308 293 430 00010 – APE 741
TVA intracommunautaire FR 46 308 293 430



Sommaire

Fiche technique du sondage	3
I. La hiérarchie des préoccupations	4
II. L'attitude des Français à l'égard du mouvement du 4 octobre.	11



Fiche technique du sondage

Sondage exclusif CSA / L'HUMANITE / LA NOUVELLE VIE OUVRIERE réalisé par téléphone le 28 septembre 2005.

Echantillon national représentatif de 1003 personnes âgées de 18 ans et plus, constitué d'après la méthode des quotas (sexe, âge, profession du chef de ménage), après stratification par région et taille d'agglomération.

(Tous les sondages publiés par CSA sont disponibles sur le site : <http://www.csa-fr.com>)



I. La hiérarchie des préoccupations

QUESTION – Parmi les domaines suivants, quels sont les trois qui vous semblent aujourd’hui les plus préoccupants ? Votre...

<i>(Réponses données à l'aide d'une liste)</i>	Ensemble des Français Septembre 2005	Rappel Ensemble des Français Août 2005	Rappel Ensemble des Français Juin 2005	Rappel Ensemble des Français Mai 2005	Rappel Ensemble des Français Avril 2005	Rappel Ensemble des Français Mars 2005	Rappel Ensemble des Français Février 2005	Rappel Ensemble des Français Janvier 2005	Rappel Ensemble des Français Décembre 2004	Rappel Ensemble des Français Novembre 2004	Rappel Ensemble des Français Octobre 2004	Rappel Ensemble des Français Septembre 2004	Rappel Ensemble des Français Août 2004	Rappel Ensemble des Français Juin 2004
	%	%	%	%	%	%	%	%	%	%	%	%	%	%
- ... santé.....	50	45	42	50	46	48	48	57	47	48	48	44	48	51
- ... pouvoir d'achat.....	34	34	29	36	29	36	26	28	27	28	26	30	24	18
- ... garantie de retraite.....	33	37	41	40	37	42	39	38	43	40	42	43	42	36
- ... emploi.....	29	33	35	33	37	27	31	28	32	31	34	31	31	29
- ... environnement.....	24	32	27	19	26	24	27	23	26	27	20	23	25	25
- ... qualité de vie.....	23	21	20	21	18	18	21	22	18	23	18	18	17	15
- ... protection sociale.....	21	15	25	18	26	27	21	20	25	23	22	27	26	25
- ... sécurité.....	20	21	22	22	27	21	25	23	27	24	28	28	28	30
- ... l'éducation.....	18	21	23	21	25	24	24	22	29	24	22	28	24	20
- ... logement.....	11	10	10	11	9	10	11	13	9	11	10	8	10	9
- ... droits en tant que salariés.....	6	8	7	7	8	8	8	6	7	6	8	8	6	7
- Aucun de ceux-là (réponse non suggérée).....	1	1	1	1	1	1	1	-	-	-	1	-	1	1
- Ne se prononcent pas.....	-	-	-	1	-	-	1	-	-	-	-	-	-	-
TOTAL.....	(1)	(1)	(1)	(1)	(1)	(1)	(1)	(1)	(1)	(1)	(1)	(1)	(1)	(1)

(1) Total supérieur à 100, les interviewés ayant pu donner trois réponses.

**QUESTION – Parmi les domaines suivants, quels sont les trois qui vous semblent aujourd’hui les plus préoccupants ?
Votre...**

<i>(Réponses données à l'aide d'une liste) Suite du tableau</i>	Rappel Ensemble des Français Mai 2004	Rappel Ensemble des Français Avril 2004	Rappel Ensemble des Français Mars 2004	Rappel Ensemble des Français Février 2004	Rappel Ensemble des Français Janvier 2004	Rappel Ensemble des Français Décembre 2003	Rappel Ensemble des Français Novembre 2003	Rappel Ensemble des Français Octobre 2003	Rappel Ensemble des Français Septembre 2003	Rappel Ensemble des Français Août 2003	Rappel Ensemble des Français Juin 2003
	%	%	%	%	%	%	%	%	%	%	%
- ... santé	48	50	56	52	55	46	55	54	59	55	47
- ... garantie de retraite	43	42	41	41	42	50	40	43	44	43	56
- ... emploi	33	33	31	32	31	33	26	30	27	25	35
- ... sécurité	27	27	30	26	26	30	26	29	24	27	33
- ... protection sociale	30	28	23	19	18	23	19	22	20	18	26
- ... l'éducation	25	28	24	24	24	25	25	23	26	25	-
- ... environnement	24	23	22	25	27	22	25	28	28	28	24
- ... pouvoir d'achat	24	22	23	26	20	25	24	23	20	21	24
- ... qualité de vie	19	19	20	23	22	19	22	20	23	22	18
- ... logement	5	8	11	12	9	7	10	8	10	11	10
- ... droits en tant que salariés	6	7	6	5	8	7	6	7	6	6	5
- ... formation	-	-	-	-	-	-	-	-	-	-	-
- Aucun de ceux-là (réponse non suggérée).....	-	-	1	1	-	1	1	1	-	1	1
- Ne se prononcent pas.....	-	-	-	-	-	-	-	1	-	-	-
TOTAL	(1)	(1)	(1)	(1)	(1)	(1)	(1)	(1)	(1)	(1)	(1)

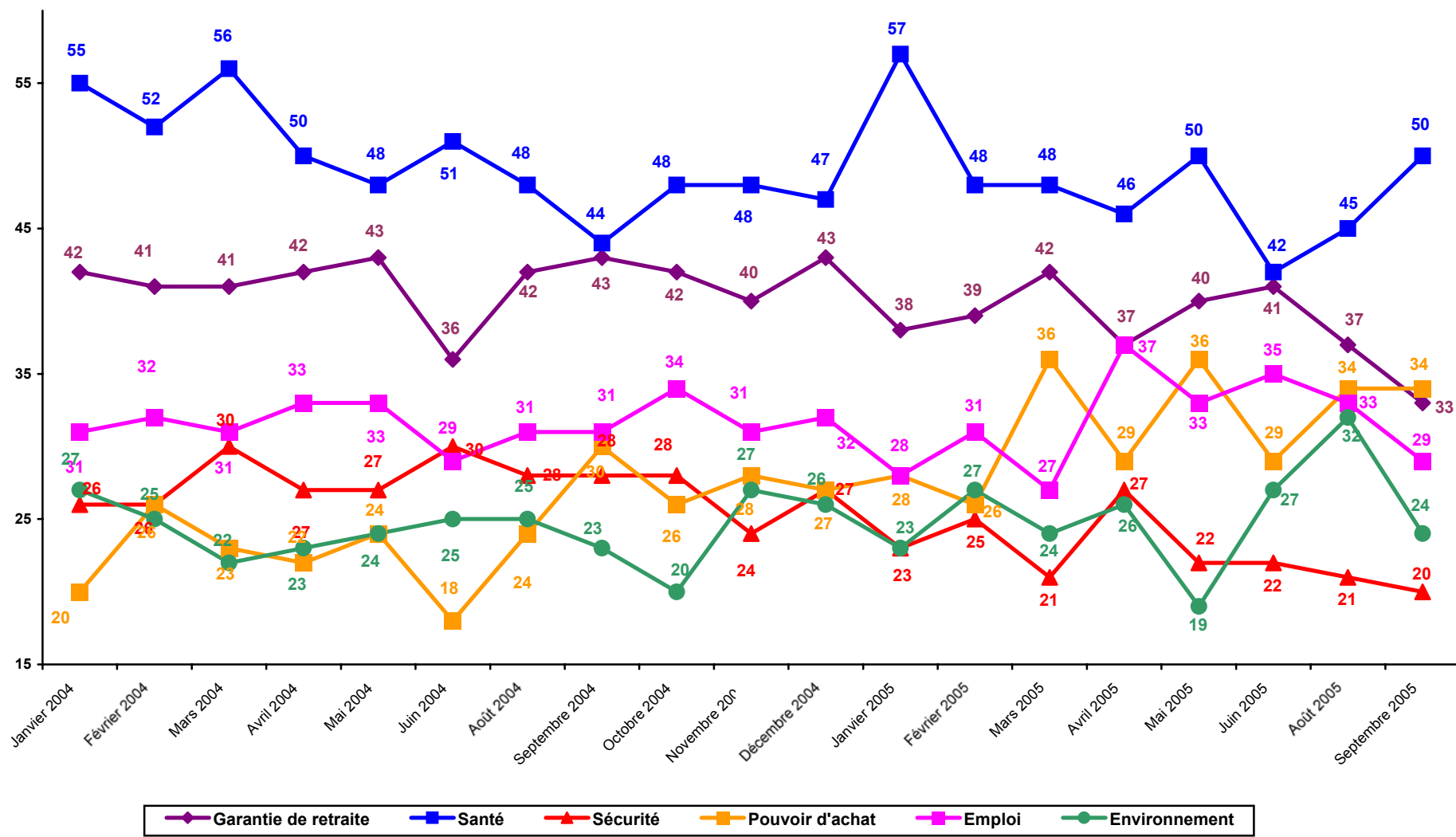
(1) Total supérieur à 100, les interviewés ayant pu donner trois réponses.

**QUESTION – Parmi les domaines suivants, quels sont les trois qui vous semblent aujourd’hui les plus préoccupants ?
Votre...**

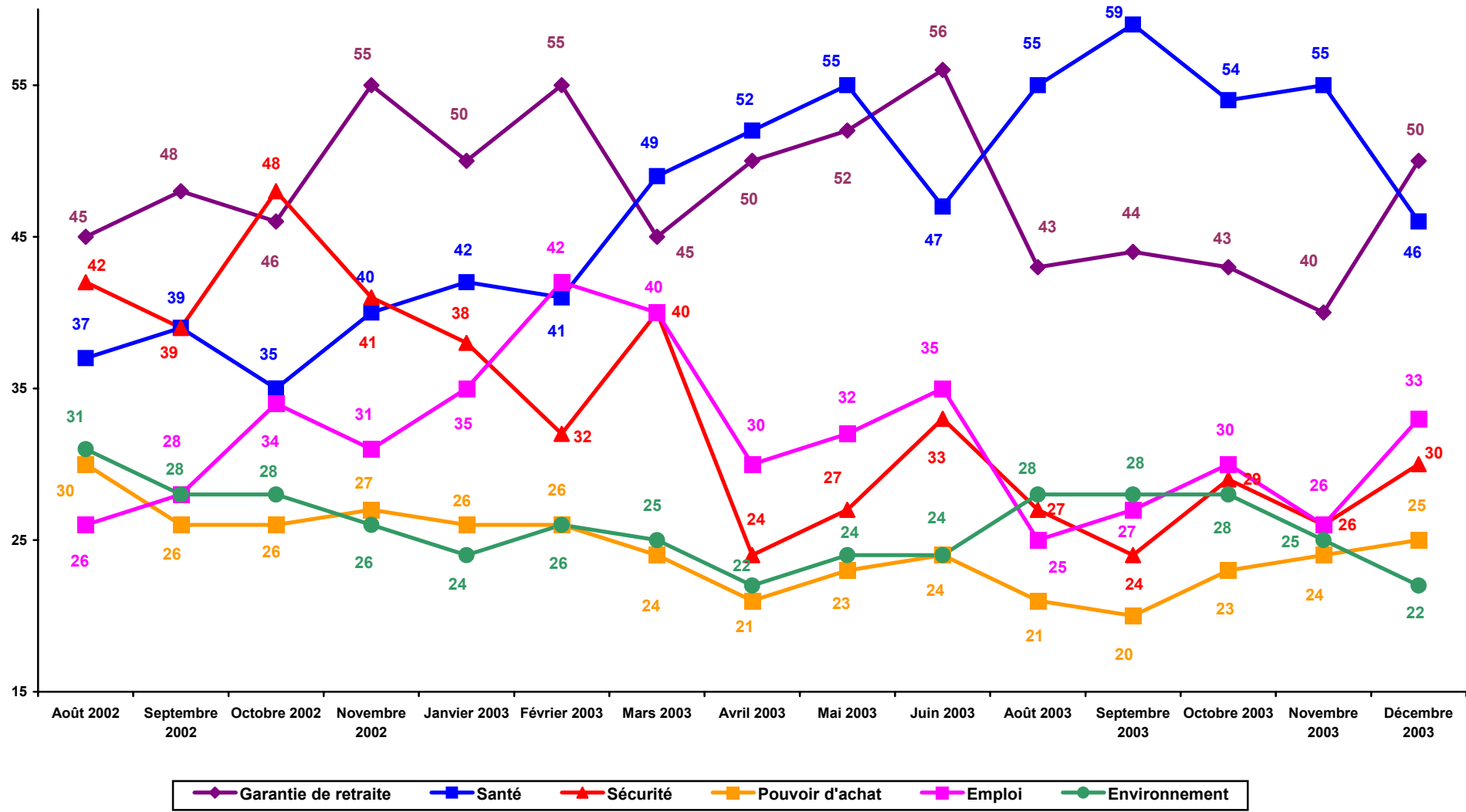
(Réponses données à l'aide d'une liste) Suite et fin du tableau	Rappel Ensemble des Français Mai 2003	Rappel Ensemble des Français Avril 2003	Rappel Ensemble des Français Mars 2003	Rappel Ensemble des Français Février 2003	Rappel Ensemble des Français Janvier 2003	Rappel Ensemble des Français Novembre 2002	Rappel Ensemble des Français Octobre 2002	Rappel Ensemble des Français Septembre 2002	Rappel Ensemble des Français Août 2002
	%	%	%	%	%	%	%	%	%
- ... santé.....	55	52	49	41	42	40	35	39	37
- ... garantie de retraite	52	50	45	55	50	55	46	48	45
- ... emploi.....	32	30	40	42	35	31	34	28	26
- ... sécurité.....	27	24	40	32	38	41	48	39	42
- ... protection sociale	20	22	22	20	24	22	17	20	15
- ... l'éducation	-	-	-	-	-	-	-	-	-
- ... environnement.....	24	22	25	26	-	26	28	28	31
- ... pouvoir d'achat	23	21	24	26	26	27	26	26	30
- ... qualité de vie	25	26	21	21	24	16	18	19	22
- ... logement.....	14	8	8	9	18	9	8	8	8
- ... droits en tant que salariés	6	6	6	8	7	7	6	6	8
- ... formation	-	-	-	-	8	6	5	6	6
- Aucun de ceux-là (réponse non suggérée).....	1	1	1	-	1	1	1	2	1
- Ne se prononcent pas.....	-	1	-	-	-	-	-	-	-
TOTAL	(1)	(1)	(1)	(1)	(1)	(1)	(1)	(1)	(1)

(1) Total supérieur à 100, les interviewés ayant pu donner trois réponses.

LA HIERARCHIE DES PREOCCUPATIONS



LA HIERARCHIE DES PREOCCUPATIONS



Parmi les domaines suivants, quels sont les trois qui vous semblent aujourd'hui les plus préoccupants ?

	vosre santé	vosre pouvoír d'achat	vosre garantie de retraite	vosre emploi	vosre environnement	vosre qualité de vie	vosre protection sociale	vosre sécurité	l'éducation	vosre logement	vos droits en tant que salariés	Aucun de ceux là	NSPP
ENSEMBLE	50	34	33	29	24	23	21	20	18	11	6	1	0
Sexe													
- Homme.....	48	35	36	29	25	24	21	16	17	10	6	1	0
- Femme.....	52	34	31	29	23	22	21	23	19	13	5	2	1
Age													
Moins de 30 ans	35	30	15	47	33	27	19	18	24	22	9	0	0
- 18 à 24 ans.....	41	26	13	47	33	25	22	15	25	20	11	0	0
- 25 à 29 ans.....	24	37	18	46	32	30	15	22	23	25	5	0	0
De 30 à 49 ans	48	37	31	39	22	22	19	20	26	12	8	0	0
- 30 à 39 ans.....	47	39	28	39	22	21	17	21	32	15	6	0	1
- 40 à 49 ans.....	48	35	33	39	21	24	21	19	19	8	11	1	0
50 ans ou plus	59	34	44	12	23	22	24	21	8	7	1	3	1
- 50 à 64 ans.....	51	34	48	19	26	27	23	20	10	5	1	2	1
- 65 à 74 ans.....	57	47	40	4	22	18	24	22	7	6	1	5	1
- 75 ans et plus.....	78	18	39	8	17	14	24	24	4	9	1	2	0
Profession du chef de famille													
- Artisan, Commerçant, Chef d'entreprise.....	47	29	39	21	29	36	17	14	27	14	3	0	0
CSP +	37	35	32	37	33	26	19	17	28	13	7	1	0
- Cadre, profession libérale.....	36	34	30	35	43	23	19	16	34	15	2	0	0
- Profession intermédiaire.....	37	36	33	39	25	29	20	17	23	11	12	1	0
CSP -	51	36	27	44	18	20	19	21	20	13	9	0	0
- Employé.....	55	35	26	38	19	26	21	26	13	10	8	1	0
- Ouvrier.....	50	36	28	46	17	18	17	18	23	15	9	0	1
Profession de l'interviewé(e)													
- Artisan, Commerçant, Chef d'entreprise (*).....	60	23	47	10	26	36	16	5	30	11	0	0	0
CSP +	35	38	31	38	33	26	17	14	29	12	10	1	0
- Cadre, profession libérale.....	29	42	34	27	44	29	17	13	36	14	2	1	0
- Profession intermédiaire.....	38	36	29	45	25	24	17	16	24	11	15	1	0
CSP -	49	34	30	45	18	23	20	20	18	12	6	1	0
- Employé.....	50	34	33	42	17	25	21	27	16	10	3	1	0
- Ouvrier.....	48	35	27	49	19	22	19	11	20	14	9	1	0
Statut													
Actif	45	35	31	40	24	25	18	17	22	12	7	1	0
- Travaille à son compte.....	56	26	44	11	27	32	17	9	29	9	0	2	0
- Salarié.....	45	36	32	41	23	25	19	19	21	12	7	1	0
Dont : secteur public.....	45	28	42	30	34	24	25	19	21	10	7	1	0
Dont : secteur privé.....	46	39	29	44	20	25	17	18	21	12	7	1	0
- Chômeur (*).....	22	26	10	73	23	16	12	14	26	18	8	0	0
Inactif	56	35	36	16	25	20	24	24	12	11	4	2	1
- Etudiant.....	42	25	11	49	39	25	26	16	24	20	12	0	0
- Femme au foyer.....	53	36	33	15	20	22	24	25	17	13	4	3	1
- Retraité.....	62	37	47	5	23	17	24	26	5	6	1	2	1
Niveau de diplôme													
- Sans diplôme/Primaire.....	64	30	34	19	15	15	23	19	11	12	4	3	1
- B.E.P.C./C.A.P/B.E.P.....	48	38	38	32	20	26	22	22	14	9	6	1	0
- BAC.....	43	34	33	34	27	25	19	20	28	12	9	0	0
- BAC + 2.....	35	40	23	36	39	29	16	21	31	13	5	0	0
- Supérieur à Bac +2.....	39	31	26	35	48	25	19	12	27	15	4	1	0
Proximité politique													
- Extrême Gauche.....	48	20	25	46	14	18	17	19	24	23	14	3	0
- Gauche.....	52	35	32	27	28	29	20	15	22	11	5	1	1
Dont : P.C (*).....	51	37	36	31	14	27	45	14	13	21	7	0	0
Dont : P.S.....	53	35	31	27	27	29	19	14	24	11	5	1	1
Dont : Les Verts.....	46	33	32	29	35	29	13	19	17	9	4	0	2
- Droite.....	48	35	33	28	28	22	24	25	17	10	4	1	0
Dont : U.D.F.....	44	20	27	27	45	19	32	19	18	15	7	2	0
Dont : U.M.P.....	48	38	36	29	23	22	23	26	17	10	3	0	0
Dont : R.P.F./M.P.F (*).....	53	40	35	29	24	24	18	31	16	4	3	0	0
- Front National/M.N.R (*).....	46	45	42	25	0	11	12	19	12	16	3	9	0
- Sans préférence partisane/ne se prononcent pas.....	52	36	35	28	20	19	23	22	14	8	5	1	0
Type de commune													
- Commune rurale.....	52	34	38	25	25	19	19	16	14	10	4	2	1
- Ville isolée.....	62	29	38	31	22	28	22	14	16	9	6	0	0
- Ville centre.....	48	36	34	27	23	25	21	22	20	15	4	1	0
- Banlieue.....	48	35	28	33	25	23	22	23	19	10	8	1	0
Région													
- Ile de France.....	46	33	25	29	29	24	22	22	22	14	6	1	0
- Nord-Ouest.....	52	34	38	25	22	23	23	20	15	7	3	2	0
- Nord-Est.....	55	33	36	37	20	18	22	21	18	13	6	2	1
- Sud-Ouest.....	50	36	36	26	18	25	15	19	15	10	5	1	1
- Sud-Est.....	45	37	32	28	29	26	20	18	18	13	7	0	1

(*) En raison de la faiblesse des effectifs, les résultats sont à interpréter avec prudence

II. L'attitude des Français à l'égard du mouvement du 4 octobre

QUESTION – L'ensemble des syndicats appellent à une journée d'arrêt de travail et de manifestations le 4 octobre prochain, pour lutter contre la précarité et demander des augmentations de salaire. Quelle est votre attitude à l'égard de ce mouvement ?

	Ensemble des Français %
Soutien / Sympathie	74
- Vous le soutenez	42
- Vous avez de la sympathie	32
Vous y êtes indifférent	14
Opposition / Hostilité	9
- Vous y êtes opposé	5
- Vous y êtes hostile.....	4
- Ne se prononcent pas.....	3
Total	100

QUESTION – L'ensemble des syndicats appellent à une journée d'arrêt de travail et de manifestations le 4 octobre prochain, pour lutter contre la précarité et demander des augmentations de salaire. Quelle est votre attitude à l'égard de ce mouvement ? (Rappel)

	Ensemble des Français (Mouvement du 4 octobre 2005)	<i>Rappel¹ Ensemble des Français (Mouvement de protestation de la suppression du lundi de Pentecôte)</i>	<i>Rappel² Ensemble des Français (Manifestation du 10 mars 2005)</i>	<i>Rappel³ Ensemble des Français (Manifestation du 5 février sur la défense des 35 heures, des salaires, de l'emploi et du code du travail)</i>	<i>Rappel⁴ Ensemble des Français (Grève dans de la fonction publique)</i>	<i>Rappel⁵ Ensemble des Français (Manifestation du 5 juin 2004 sur la réforme de l'assurance maladie)</i>
		%	%	%	%	%
- Vous le soutenez	42 } 74	37 } 56	37 } 69	41 } 69	41 } 65	28 } 56
- Vous avez de la sympathie ...	32 }	19 }	32 }	28 }	24 }	28 }
- Vous êtes indifférent	14	18	10	17	19	21
- Vous y êtes opposé	5 } 9	14 } 23	11 } 19	6 } 11	9 } 15	11 } 21
- Vous y êtes hostile	4 }	9 }	8 }	5 }	6 }	10 }
- Ne se prononcent pas	3	3	2	3	1	2
TOTAL		100	100	100	100	100

¹ Sondage exclusif CSA/L'Humanité réalisé les 26 et 27 avril 2005

² Sondage exclusif CSA / L'Humanité réalisé les 2 et 3 mars 2005.

³ Sondage exclusif CSA / L'Humanité / La Nouvelle Vie Ouvrière réalisé le 26 janvier 2005.

⁴ Sondage exclusif CSA / Le Parisien / Aujourd'hui en France réalisé les 12 et 13 janvier 2005.

⁵ Sondage exclusif CSA / L'Humanité réalisé les 2 et 3 juin 2004.

QUESTION – L'ensemble des syndicats appellent à une journée d'arrêt de travail et de manifestations le 4 octobre prochain, pour lutter contre la précarité et demander des augmentations de salaire. Quelle est votre attitude à l'égard de ce mouvement ?(Rappel suite)

	<i>Rappel⁶ Ensemble des Français Manifestation du 27 mai 2004 des gaziers et des électriciens</i>	<i>Rappel⁷ Ensemble des Français 27-28 avril 2004 (Mouvement des chômeurs)</i>	<i>Rappel⁸ Ensemble des Français 3-4 mars 2004 (Mouvement des chercheurs)</i>	<i>Rappel⁹ Ensemble des Français 14-15 Janvier 2004 (Grève des cheminots)</i>	<i>Rappel¹⁰ Ensemble des Français 19-20 Novembre 2003 (Mouvement des buralistes)</i>
	%	%	%	%	%
- Vous le soutenez	22	35	<u>47</u>	15	<u>32</u>
- Vous avez de la sympathie ...	31	30	35	21	21
- Vous êtes indifférent	25	11	12	<u>24</u>	25
- Vous y êtes opposé	14	15	2	22	16
- Vous y êtes hostile.....	7	6	3	16	5
- Ne se prononcent pas	1	3	1	2	1
TOTAL	100	100	100	100	100

6 Sondage exclusif CSA / L'Humanité réalisé les 25 et 26 mai 2004.

7 Sondage exclusif CSA / L'Humanité réalisé le 27 avril 2004.

8 Sondage exclusif CSA / La Croix réalisé les 3 et 4 mars 2004.

9 Sondage exclusif CSA / l'Humanité réalisé les 14 et 15 janvier 2004.

10 Sondage exclusif CSA / Le Parisien / Aujourd'hui en France réalisé les 19 et 20 novembre 2003.

QUESTION – L'ensemble des syndicats appellent à une journée d'arrêt de travail et de manifestations le 4 octobre prochain, pour lutter contre la précarité et demander des augmentations de salaire. Quelle est votre attitude à l'égard de ce mouvement ?

<i>(Suite du tableau)</i>	<i>Rappel 11 Ensemble des Français 07 juillet 2003 (Grève des intermittents)</i>	<i>Rappel 12 Manifestation du 19 Juin sur les retraites Juin 2003</i>	<i>Rappel 13 Manifestation du 10 Juin sur les retraites Juin 2003</i>	<i>Rappel 14 Manifestation du 3 Juin sur les retraites Juin 2003</i>	<i>Rappel 15 Manifestation du 25 Mai sur les retraites Mai 2003</i>	<i>Rappel 16 Manifestation du 13 Mai sur les retraites Mai 2003</i>	<i>Rappel 17 Manifestation du 1^{er} février sur les retraites Janvier 2003</i>	<i>Rappel 18 Manifestation pour l'Education Nationale Décembre 2002</i>	<i>Rappel 19 Manifestation des salariés du public Novembre 2002</i>	<i>Rappel 20 Grève dans l'Education Nationale Octobre 2002</i>
	%	%	%	%	%	%	%	%	%	%
- Vous le soutenez.....	29	35	28	43	43	42	41	33	39	46
- Vous avez de la sympathie	38	21	23	23	22	22	27	33	27	27
- Vous êtes indifférent.....	21	15	16	13	14	20	21	19	18	15
- Vous y êtes opposé.....	6	17	19	12	11	10	3	7	7	7
- Vous y êtes hostile	2	8	12	6	8	5	2	5	5	4
- Ne se prononcent pas	4	4	2	3	2	1	6	3	4	1
TOTAL.....	100	100	100	100	100	100	100	100	100	100

¹¹ Sondage exclusif CSA / L'HUMANITE réalisé par téléphone le 7 juillet 2003.

¹² Sondage exclusif CSA / La Croix réalisé le 19 juin 2003.

¹³ Sondage exclusif CSA / Marianne réalisé le 12 juin 2003.

¹⁴ Sondage exclusif CSA / Marianne réalisé le 4 juin 2003.

¹⁵ Sondage exclusif CSA / Le Parisien / Aujourd'hui en France réalisé les 21 et 22 mai 2003.

¹⁶ Sondage exclusif CSA / Le Parisien / Aujourd'hui en France réalisé les 9 et 10 mai 2003.

¹⁷ Sondage exclusif CSA / L'Humanité réalisé le 29 janvier 2003

¹⁸ Sondage exclusif CSA / L'Humanité réalisé le 4 décembre 2002

¹⁹ Sondage exclusif CSA / L'Humanité réalisé le 27 novembre 2002

²⁰ Sondage exclusif CSA / L'Humanité réalisé le 15 octobre 2002

Q QUESTION – L'ensemble des syndicats appellent à une journée d'arrêt de travail et de manifestations le 4 octobre prochain, pour lutter contre la précarité et demander des augmentations de salaire. Quelle est votre attitude à l'égard de ce mouvement ?

(Suite du tableau)	Rappel 21 Mouvements des médecins JANVIER 2002	Rappel 22 Manifestations de policiers NOVEMBRE 2001	Rappel 23 Conflit chez Moulinex AOUT 2001	Rappel 24 Grève des cheminots MARS 2001	Rappel 25 Manifestation des fonctionnaires pour une revalorisation des salaires JANVIER 2001	Rappel 26 Manifestation pour la défense de la retraite à 60 ans JANVIER 2001	Rappel 27 Mouvement des salariés de Danone JANVIER 2001	Rappel 28 Contre- manifestations au sommet de Nice DECEMBRE 2000	Rappel 29 Mouvement des transporteurs routiers SEPTEMBRE 2000
	%	%	%	%	%	%	%	%	%
- Vous le soutenez.....	38	68	43	26	41	57	48	25	64
- Vous avez de la sympathie....	33	22	44	23	20	21	37	30	24
- Vous êtes indifférent.....	15	7	7	19	20	9	9	35	5
- Vous y êtes opposé.....	8	1	2	17	8	7	2	4	5
- Vous y êtes hostile	4	1	1	12	9	4	2	4	2
- Ne se prononcent pas	2	1	3	3	2	2	2	2	-
TOTAL.....	100	100	100	100	100	100	100	100	100

21 Sondage exclusif CSA / Le Parisien / Aujourd'hui en France réalisé le 9 janvier 2002

22 Sondage exclusif CSA / Le Parisien / Aujourd'hui en France réalisé les 21 et 22 novembre 2001

23 Sondage exclusif CSA / L'Humanité réalisé les 29 et 30 août 2001

24 Sondage exclusif CSA / L'Humanité réalisé le 29 mars 2001

25 Sondage exclusif CSA / Le Parisien / Aujourd'hui en France réalisé les 25 et 26 janvier 2001

26 Sondage exclusif CSA / Le Parisien réalisé les 25 et 26 janvier 2001

27 Sondage exclusif CSA / L'Humanité réalisé le 16 janvier 2001

28 Sondage exclusif CSA / L'Humanité Hebdo réalisé les 6 et 7 décembre 2000

29 Sondage exclusif CSA / Le Parisien / Aujourd'hui en France réalisé le 7 septembre 2000

QUESTION – L'ensemble des syndicats appellent à une journée d'arrêt de travail et de manifestations le 4 octobre prochain, pour lutter contre la précarité et demander des augmentations de salaire. Quelle est votre attitude à l'égard de ce mouvement ?

(Suite du tableau)	<i>Rappel 30</i> Grève dans fonction publique MARS 2000	<i>Rappel 31</i> Grève des personnels hospitaliers JANVIER 2000	<i>Rappel 32</i> Mouvements des chômeurs DECEMBRE 1999	<i>Rappel 33</i> Mouvements des lycéens OCTOBRE 1999	<i>Rappel 34</i> Mouvements d'agriculteurs AOUT 1999	<i>Rappel 35</i> Grève des cheminots MAI 1999	<i>Rappel 36</i> Grève des cheminots 27 Novembre 1998	<i>Rappel 37</i> Grève des Lycéens Octobre 1998	<i>Rappel 38</i> Grève RATP SNCF sur l'insécurité auprès des Franciliens Octobre 1998
	%	%	%	%	%	%	%	%	%
- Vous le soutenez	57	62	26	52	47	14	31	49	40
- Vous avez de la sympathie	26	30	38	30	34	18	25	34	34
- Vous êtes indifférent	8	6	12	10	9	18	14	8	7
- Vous y êtes opposé	4	1	15	5	5	23	15	5	9
- Vous y êtes hostile	4	1	6	2	2	24	10	2	7
- Ne se prononcent pas	1	-	3	1	3	3	5	2	3
TOTAL	100	100	100	100	100	100	100	100	100

30 Sondage exclusif CSA Opinion pour L'Humanité réalisé du 14 au 16 mars 2000

31 Sondage exclusif CSA Opinion pour L'Humanité réalisé les 28 et 29 janvier 2000

32 Sondage exclusif CSA Opinion pour L'Humanité réalisé les 3 et 4 décembre 1999

33 Sondage exclusif CSA Opinion pour Politique Opinion réalisé les 8 et 9 octobre 1999

34 Sondage exclusif CSA Opinion pour Marianne réalisé les 24 et 25 août 1999

35 Sondage exclusif CSA Opinion pour le Parisien réalisé les 6 et 7 mai 1999

36 Sondage exclusif CSA Opinion pour le Parisien réalisé les 26 et 27 novembre 1998

37 Sondage exclusif CSA Opinion pour Politique Opinion réalisé les 23 et 24 octobre 1998

38 Sondage exclusif CSA Opinion pour le Parisien réalisé les 11 et 12 octobre 1998 (auprès des Franciliens)

QUESTION – L'ensemble des syndicats appellent à une journée d'arrêt de travail et de manifestations le 4 octobre prochain, pour lutter contre la précarité et demander des augmentations de salaire. Quelle est votre attitude à l'égard de ce mouvement ?

<i>(Suite du tableau)</i>	<i>Rappel 39 Grève des Enseignants du secondaire SEPTEMBRE 1998</i>	<i>Rappel 40 Grève des Pilotes d'Air France Juin 1998</i>	<i>Rappel 41 Conflit des chômeurs Janvier 1998</i>	<i>Rappel 42 Conflit des chômeurs 29 et 30 Déc. 1997</i>	<i>Rappel 43 Grève des routiers Nov. 97</i>	<i>Rappel 44 Grève des internes Avril 1997</i>	<i>Rappel 45 Grève des routiers Nov. 96</i>	<i>Rappel 46 Grève de la Fonction publique du 17 Oct.96</i>
	%	%	%	%	%	%	%	%
- Vous le soutenez.....	21	17	32	27	<u>41</u>	<u>38</u>	<u>42</u>	<u>42</u>
- Vous avez de la sympathie...	<u>24</u>	<u>21</u>	<u>38</u>	<u>36</u>	38	28	32	22
- Vous êtes indifférent.....	<u>24</u>	<u>22</u>	9	11	6	12	8	12
- Vous y êtes opposé.....	16	<u>21</u>	11	11	8	13	12	12
- Vous y êtes hostile	8	13	6	8	5	6	4	9
- Ne se prononcent pas	7	6	4	7	2	3	2	3
TOTAL.....	100	100	100	100	100	100	100	100

³⁹ Sondage exclusif CSA Opinion / L'Événement du Jeudi réalisé les 4 et 5 septembre 1998

⁴⁰ Sondage exclusif CSA Opinion / le Parisien réalisé les 15 et 16 juin 1998

⁴¹ Sondage exclusif CSA Institut CSA / le Parisien réalisé les 15 et 16 janvier 1998

⁴² Sondage exclusif Institut CSA / le Parisien réalisé les 29 et 30 décembre 1997

⁴³ Sondage exclusif Institut CSA / le Monde réalisé les 7 et 8 novembre 1997

⁴⁴ Sondage exclusif Institut CSA / le Parisien réalisé les 7 et 8 avril 1997

⁴⁵ Sondage exclusif CSA Opinion / le Parisien réalisé le 29 novembre 1996

⁴⁶ Sondage exclusif CSA Opinion / le Parisien réalisé les 11 et 12 octobre 1996

QUESTION – L'ensemble des syndicats appellent à une journée d'arrêt de travail et de manifestations le 4 octobre prochain, pour lutter contre la précarité et demander des augmentations de salaire. Quelle est votre attitude à l'égard de ce mouvement ?

<i>(Suite et fin du tableau)</i>	<i>Rappel 47</i> Grève des enseignants du 30 Sept. 96	<i>Rappel 48</i> Grèves dans les services publics contre le Plan Juppé 6 déc.95	<i>Rappel 49</i> Grèves dans les services publics contre le Plan Juppé 30 nov./ 1 déc.95	<i>Rappel 50</i> Grève du 24 nov.95 contre le Plan Juppé	<i>Rappel 51</i> Grève du 10 oct.95 des fonction – naires contre le gel de leurs salaires
	%	%	%	%	%
- Vous le soutenez	43	38	39	32	33
- Vous avez de la sympathie..	28	21	23	22	24
- Vous êtes indifférent.....	10	8	7	21	15
- Vous y êtes opposé	9	18	18	13	15
- Vous y êtes hostile	8	13	12	10	11
- Ne se prononcent pas	2	2	1	2	2
TOTAL.....	100	100	100	100	100

⁴⁷ Sondage exclusif CSA Opinion / la Croix réalisé les 23 et 24 septembre 1996

⁴⁸ Sondage exclusif Institut CSA / le Parisien réalisé le 6 décembre 1995

⁴⁹ Sondage exclusif Institut CSA / le Parisien réalisé les 30 novembre et 1^{er} décembre 1995

⁵⁰ Sondage exclusif Institut CSA / le Parisien réalisé les 20 et 22 novembre 1995

⁵¹ Sondage exclusif Institut CSA / le Parisien réalisé les 5 et 7 octobre 1995

L'ensemble des syndicats appellent à une journée d'arrêt de travail et de manifestations le 4 octobre prochain, pour lutter contre la précarité et demander des augmentations de salaire. Quelle est votre attitude à l'égard de ce mouvement ?

	Total	Soutien / Sympathie	Vous le soutenez	Vous avez de la sympathie	Vous y êtes indifférent	Opposition / Hostilité	Vous y êtes opposé	Vous y êtes hostile	NSPP
ENSEMBLE	100	74	42	32	14	9	5	4	3
Sexe									
- Homme	100	72	41	31	16	10	6	4	2
- Femme	100	76	43	33	12	9	5	4	3
Age									
Moins de 30 ans	100	70	39	31	22	6	4	2	2
- 18 à 24 ans	100	64	31	33	27	6	4	2	3
- 25 à 29 ans	100	83	54	29	12	5	3	2	0
De 30 à 49 ans	100	78	46	32	13	7	4	3	2
- 30 à 39 ans	100	75	41	34	15	8	5	3	2
- 40 à 49 ans	100	80	50	30	11	7	4	3	2
50 ans ou plus	100	72	40	32	12	13	7	6	3
- 50 à 64 ans	100	74	43	31	10	14	8	6	2
- 65 à 74 ans	100	78	42	36	9	12	4	8	1
- 75 ans et plus	100	62	34	28	20	10	6	4	8
Profession du chef de famille									
- Artisan, Commerçant, Chef d'entreprise	100	62	30	32	22	14	11	3	2
CSP +	100	70	32	38	16	12	7	5	2
- Cadre, profession libérale	100	66	20	46	13	16	9	7	5
- Profession intermédiaire	100	74	42	32	17	8	5	3	1
CSP -	100	79	53	26	13	5	3	2	3
- Employé	100	76	43	33	15	4	2	2	5
- Ouvrier	100	81	58	23	12	6	4	2	1
Profession de l'interviewé(e)									
- Artisan, Commerçant, Chef d'entreprise (*)	100	58	21	37	25	17	12	5	0
CSP +	100	78	37	41	10	11	7	4	1
- Cadre, profession libérale	100	73	25	48	9	15	7	8	3
- Profession intermédiaire	100	80	44	36	11	8	7	1	1
CSP -	100	79	49	30	12	6	3	3	3
- Employé	100	78	44	34	13	5	1	4	4
- Ouvrier	100	81	55	26	11	6	5	1	2
Statut									
Actif	100	77	43	34	13	8	5	3	2
- Travaille à son compte	100	59	20	39	23	18	11	7	0
- Salarié	100	79	45	34	12	6	3	3	3
Dont : secteur public	100	81	47	34	10	5	3	2	4
Dont : secteur privé	100	77	44	33	13	8	4	4	2
- Chômeur (*)	100	80	43	37	14	6	6	0	0
Inactif	100	70	41	29	16	11	6	5	3
- Etudiant	100	58	34	24	29	9	6	3	4
- Femme au foyer	100	75	48	27	13	11	7	4	1
- Retraité	100	70	38	32	13	13	6	7	4
Niveau de diplôme									
- Sans diplôme/Primaire	100	75	53	22	14	8	5	3	3
- B.E.P.C./C.A.P/B.E.P	100	75	43	32	13	9	5	4	3
- BAC	100	75	34	41	16	9	5	4	0
- BAC + 2	100	68	31	37	20	10	4	6	2
- Supérieur à Bac +2	100	69	26	43	13	16	8	8	2
Proximité politique									
- Extrême Gauche	100	88	63	25	6	6	4	2	0
- Gauche	100	87	52	35	9	3	2	1	1
Dont : P.C (*)	100	81	60	21	12	7	3	4	0
Dont : P.S.	100	87	52	35	9	3	2	1	1
Dont : Les Verts	100	89	50	39	7	2	2	0	2
- Droite	100	56	19	37	22	21	10	11	1
Dont : U.D.F.	100	69	12	57	20	11	4	7	0
Dont : U.M.P	100	47	14	33	24	28	14	14	1
Dont : R.P.F./M.P.F (*)	100	69	43	26	15	15	5	10	1
- Front National/M.N.R (*)	100	84	70	14	2	14	14	0	0
- Sans préférence partisane/ne se prononcent pas	100	66	39	27	21	6	3	3	7
Type de commune									
- Commune rurale	100	71	37	34	16	9	6	3	4
- Ville isolée	100	75	47	28	15	10	4	6	0
- Ville centre	100	77	42	35	11	10	5	5	2
- Banlieue	100	73	44	29	16	8	5	3	3
Région									
- Ile de France	100	68	37	31	15	13	5	8	4
- Nord-Ouest	100	75	38	37	14	8	4	4	3
- Nord-Est	100	76	49	27	13	8	6	2	3
- Sud-Ouest	100	67	46	21	19	12	7	5	2
- Sud-Est	100	77	40	37	13	9	5	4	1

(*) En raison de la faiblesse des effectifs, les résultats sont à interpréter avec prudence

QUESTION – Le gouvernement a mis en place le contrat nouvelle embauche dans les entreprises de moins de 20 salariés. Ce nouveau contrat allonge la période d'essai à 2 ans au cours desquels le contrat peut-être rompu facilement par l'employeur ou le salarié. Selon vous, ce type de contrat est-il surtout ...?

	Ensemble des Français %
- Une mesure qui peut inciter les chefs d'entreprises de moins de 20 salariés à embaucher	34
- Une mesure qui risque d'accroître la précarité	58
- Ne se prononcent pas.....	8
Total	100

Le gouvernement a mis en place le contrat nouvelle embauche dans les entreprises de moins de 20 salariés. Ce nouveau contrat allonge la période d'essai à 2 ans au cours desquels le contrat peut-être rompu facilement par l'employeur ou le salarié. Selon vous, ce type de contrat est-il surtout ... ?

	Total	Une mesure qui peut inciter les chefs d'entreprises de moins de 20 salariés à embaucher	Une mesure qui risque d'accroître la précarité	NSPP
ENSEMBLE	100	34	58	8
Sexe				
- Homme.....	100	35	57	8
- Femme.....	100	33	60	7
Age				
Moins de 30 ans	100	40	55	5
- 18 à 24 ans.....	100	48	51	1
- 25 à 29 ans.....	100	26	63	11
De 30 à 49 ans	100	30	63	7
- 30 à 39 ans.....	100	30	61	9
- 40 à 49 ans.....	100	30	66	4
50 ans ou plus	100	35	55	10
- 50 à 64 ans.....	100	29	64	7
- 65 à 74 ans.....	100	35	53	12
- 75 ans et plus.....	100	47	38	15
Profession du chef de famille				
- Artisan, Commerçant, Chef d'entreprise.....	100	44	54	2
CSP +	100	33	62	5
- Cadre, profession libérale.....	100	39	55	6
- Profession intermédiaire.....	100	28	67	5
CSP -	100	28	67	5
- Employé.....	100	20	70	10
- Ouvrier.....	100	31	66	3
Profession de l'intervisé(e)				
- Artisan, Commerçant, Chef d'entreprise (*).....	100	35	62	3
CSP +	100	30	64	6
- Cadre, profession libérale.....	100	41	56	3
- Profession intermédiaire.....	100	23	69	8
CSP -	100	27	67	6
- Employé.....	100	26	66	8
- Ouvrier.....	100	28	69	3
Statut				
Actif	100	28	66	6
- Travaille à son compte.....	100	37	56	7
- Salarié.....	100	28	66	6
Dont : secteur public.....	100	19	72	9
Dont : secteur privé.....	100	31	64	5
- Chômeur (*).....	100	26	72	2
Inactif	100	40	49	11
- Etudiant.....	100	45	52	3
- Femme au foyer.....	100	40	49	11
- Retraité.....	100	39	48	13
Niveau de diplôme				
- Sans diplôme/Primaire.....	100	36	52	12
- B.E.P.C./C.A.P/B.E.P.....	100	32	61	7
- BAC.....	100	34	58	8
- BAC + 2.....	100	33	66	1
- Supérieur à Bac +2.....	100	35	62	3
Proximité politique				
- Extrême Gauche.....	100	45	47	8
- Gauche.....	100	22	74	4
Dont : P.C (*).....	100	15	85	0
Dont : P.S.....	100	23	73	4
Dont : Les Verts.....	100	22	74	4
- Droite.....	100	55	39	6
Dont : U.D.F.....	100	58	39	3
Dont : U.M.P.....	100	58	35	7
Dont : R.P.F./M.P.F (*).....	100	43	50	7
- Front National/M.N.R (*).....	100	22	73	5
- Sans préférence partisane/ne se prononcent pas.....	100	26	60	14
Type de commune				
- Commune rurale.....	100	35	54	11
- Ville isolée.....	100	34	61	5
- Ville centre.....	100	35	56	9
- Banlieue.....	100	32	62	6
Région				
- Ile de France.....	100	32	61	7
- Nord-Ouest.....	100	35	55	10
- Nord-Est.....	100	31	63	6
- Sud-Ouest.....	100	38	55	7
- Sud-Est.....	100	35	57	8

(*) En raison de la faiblesse des effectifs, les résultats sont à interpréter avec prudence

QUESTION – Vous savez que les chômeurs qui ne peuvent justifier de recherches d'emploi actives ou qui refusent un emploi prenant en compte leur niveau de formation, leur lieu de résidence et leur niveau de salaire précédent, verront leurs allocations réduites d'abord de 20%, puis de 50% en cas de deuxième refus, la suppression définitive pouvant intervenir au troisième refus. Vous personnellement, trouvez vous ces mesures ...?

	Ensemble des Français %
Justifiées	62
- Tout à fait justifiées.....	23
- Plutôt justifiées	39
Pas justifiées	34
- Plutôt pas justifiées.....	16
- Pas justifiées du tout	18
- Ne se prononcent pas.....	4
Total	100

Vous savez que les chômeurs qui ne peuvent justifier de recherches d'emploi actives ou qui refusent un emploi prenant en compte leur niveau de formation, leur lieu de résidence et leur niveau de salaire précédent, verront leurs allocations réduites d'abord de 20%, puis de 50% en cas de deuxième refus, la suppression définitive pouvant intervenir au troisième refus. Vous personnellement, trouvez vous ces mesures ... ?

	Total	Justifiées	Tout à fait justifiées	Plutôt justifiées	Pas justifiées	Plutôt pas justifiées	Pas justifiées du tout	NSPP
ENSEMBLE	100	62	23	39	34	16	18	4
Sexe								
- Homme.....	100	61	24	37	34	14	20	5
- Femme.....	100	62	22	40	34	18	16	4
Age								
Moins de 30 ans	100	57	17	40	40	16	24	3
- 18 à 24 ans.....	100	53	14	39	43	18	25	4
- 25 à 29 ans.....	100	63	21	42	36	13	23	1
De 30 à 49 ans	100	59	23	36	40	19	21	1
- 30 à 39 ans.....	100	66	26	40	33	17	16	1
- 40 à 49 ans.....	100	51	18	33	48	21	27	1
50 ans ou plus	100	67	27	40	25	13	12	8
- 50 à 64 ans.....	100	63	27	36	32	16	16	5
- 65 à 74 ans.....	100	75	25	50	16	9	7	9
- 75 ans et plus.....	100	65	26	39	22	11	11	13
Profession du chef de famille								
- Artisan, Commerçant, Chef d'entreprise ...	100	53	31	22	41	19	22	6
CSP +	100	63	19	44	36	21	15	1
- Cadre, profession libérale.....	100	63	18	45	36	22	14	1
- Profession intermédiaire.....	100	63	20	43	36	19	17	1
CSP -	100	54	20	34	44	20	24	2
- Employé.....	100	55	16	39	42	19	23	3
- Ouvrier.....	100	55	22	33	44	20	24	1
Profession de l'interviewé(e)								
- Artisan, Commerçant, Chef d'entreprise (*).....	100	54	40	14	46	14	32	0
CSP +	100	58	20	38	40	22	18	2
- Cadre, profession libérale.....	100	58	15	43	40	22	18	2
- Profession intermédiaire.....	100	59	23	36	40	22	18	1
CSP -	100	58	21	37	39	19	20	3
- Employé.....	100	61	20	41	37	23	14	2
- Ouvrier.....	100	55	21	34	43	15	28	2
Statut								
Actif	100	60	23	37	38	19	19	2
- Travail à son compte.....	100	63	37	26	36	9	27	1
- Salarié.....	100	61	21	40	37	21	16	2
Dont : secteur public.....	100	62	19	43	35	21	14	3
Dont : secteur privé.....	100	61	22	39	37	21	16	2
- Chômeur (*).....	100	47	20	27	51	7	44	2
Inactif	100	63	23	40	29	13	16	8
- Etudiant.....	100	58	17	41	37	13	24	5
- Femme au foyer.....	100	56	23	33	38	15	23	6
- Retraité.....	100	72	26	46	19	11	8	9
Niveau de diplôme								
- Sans diplôme/Primaire.....	100	56	28	28	33	12	21	11
- B.E.P.C./C.A.P/B.E.P.....	100	66	23	43	32	16	16	2
- BAC.....	100	66	20	46	34	16	18	0
- BAC + 2.....	100	59	19	40	39	24	15	2
- Supérieur à Bac +2.....	100	63	17	46	35	19	16	2
Proximité politique								
- Extrême Gauche.....	100	47	15	32	48	16	32	5
- Gauche.....	100	51	13	38	45	20	25	4
Dont : P.C (*).....	100	21	8	13	72	28	44	7
Dont : P.S.....	100	54	15	39	42	19	23	4
Dont : Les Verts.....	100	52	8	44	46	23	23	2
- Droite.....	100	80	31	49	18	12	6	2
Dont : U.D.F.....	100	77	19	58	19	13	6	4
Dont : U.M.P.....	100	79	33	46	19	13	6	2
Dont : R.P.F./M.P.F (*).....	100	84	36	48	15	6	9	1
- Front National/M.N.R (*).....	100	72	61	11	23	10	13	5
- Sans préférence partisane/ne se prononcent pas.....	100	60	23	37	33	15	18	7
Type de commune								
- Commune rurale.....	100	68	27	41	28	14	14	4
- Ville isolée.....	100	61	28	33	38	18	20	1
- Ville centre.....	100	59	22	37	35	15	20	6
- Banlieue.....	100	60	20	40	36	18	18	4
Région								
- Ile de France.....	100	65	21	44	32	16	16	3
- Nord-Ouest.....	100	62	21	41	32	15	17	6
- Nord-Est.....	100	59	20	39	36	15	21	5
- Sud-Ouest.....	100	65	29	36	32	16	16	3
- Sud-Est.....	100	60	27	33	36	18	18	4

(*) En raison de la faiblesse des effectifs, les résultats sont à interpréter avec prudence